

## Vedení SMO se sešlo se svými největšími odběrateli k problematice cen tepelné energie.

Dne 5.2.2015 se sešli zástupci nejvýznamnějších odběratelů tepla s vedením společnosti SMO, městské akciové společnosti Orlová (SMO). Účelem schůzky bylo poskytnutí aktuálních informací k problematice cen tepla, a to jak za loňský, tak i letošní rok. Protože naprostá většina dodávek ze strany SMO (cca 98%) je realizována v úrovni dodávky ze sekundárních rozvodů na patě objektů, byly informace směřovány na tuto oblast.

Ze strany ředitele společnosti a jeho spolupracovníků byli přítomní seznámeni s několika pozitivními skutečnostmi ve vztahu k vyúčtování za rok 2014 a ke kalkulaci předběžné ceny na letošní rok. Díky mimořádně teplému průběhu zimního období na začátku i na konci loňského roku došlo k extrémně nízkým spotřebám tepelné energie oproti předpokladům a všem odběratelům byly resp. budou oproti zaplaceným zálohám vráceny velké částky, jedná se v součtu o částku přesahující **28 mil. Kč**.

Druhou pozitivní zprávou může být, že předběžná jednotková cena pro rok 2015 zůstala zachována na prakticky stejné úrovni jako pro rok 2014 a je tedy nižší než výsledná cena roku 2014.

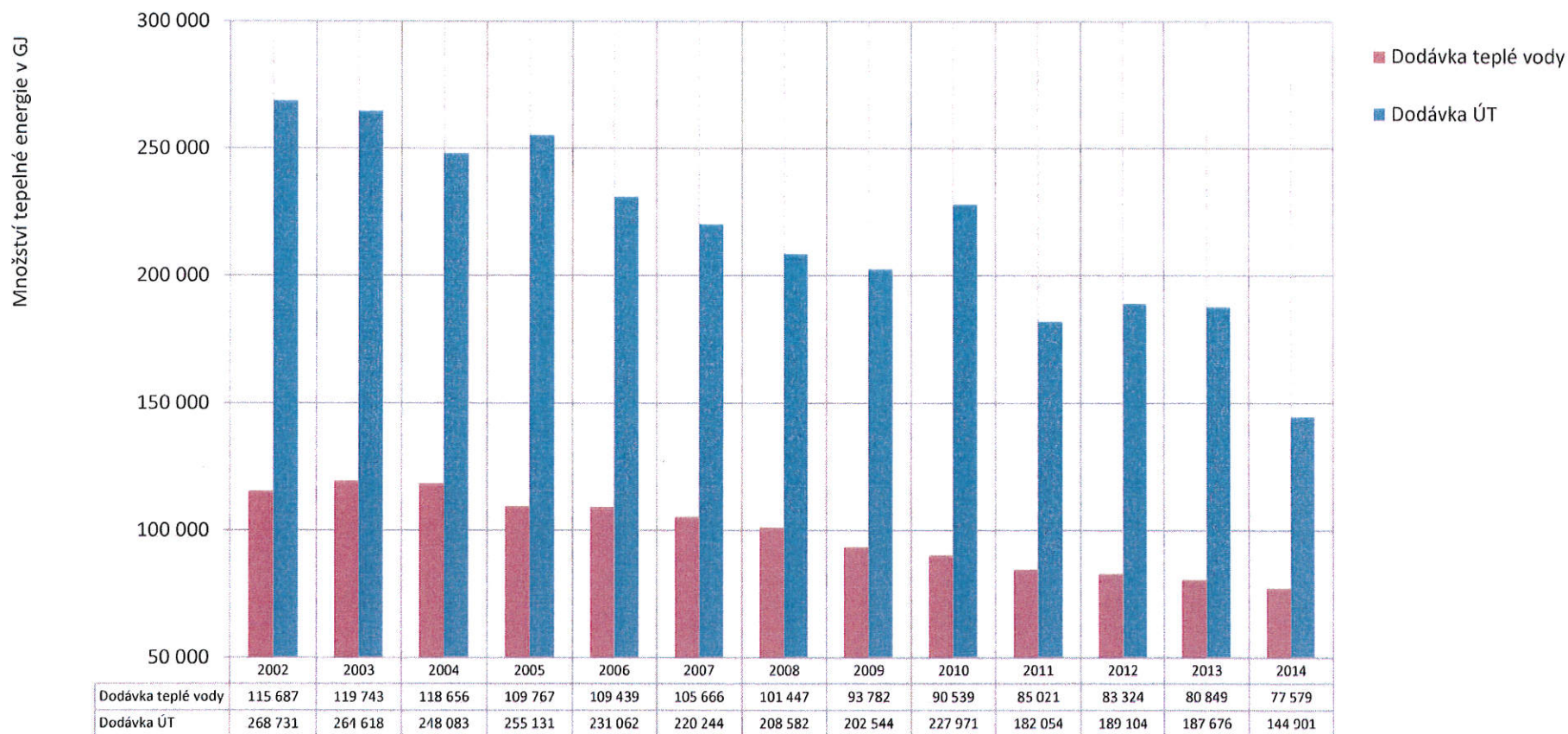
Nížší spotřeba energie měla dopad na zvýšení výsledné přepočtené dvousložkové ceny ze strany dodavatele primárního tepla ČEZ Teplárenské, a.s. (ČEZT), od které SMO energii nakupuje a to se negativně projevilo na výsledné kalkulaci ceny za rok 2014. Tento nepříznivý vliv se podařilo částečně eliminovat ze strany SMO výrazným snížením vlastní plánované ziskové přírážky tak, aby byl minimalizován dopad na konečného odběratele.

Ze strany SMO byla prezentována struktura kalkulace ceny tepla dodávaného ze sekundárních rozvodů, kdy jednoznačně **nejvýznamnější nákladovou položkou** je nakupované teplo od ČEZT. Tvoří téměř 70-ti procentní podíl z celkové skladby kalkulace. Zhruba čtvrtinový podíl na skladbě ceny tepla mají tzv. stálé náklady, kdy přibližně polovinu z nich tvoří odpisy majetku.

V rámci diskuze byl připomenut i nepříznivý vliv sloučení cenových lokalit Orlová a Bohumín ze strany ČEZT, kdy mj. došlo k zatížení nákupní ceny tepelné energie pro Orlovou o odpisy Bohumínského přivaděče v odhadované výši **54 Kč/GJ**.

Byla rovněž probírána problematika ekonomické návratnosti lokálních alternativních zdrojů tepelné energie, dopad případného odpojování vybraných bytových domů od sekundární soustavy rozvodů tepla SMO na ostatní odběratele apod. Ze strany většiny přítomných byla deklarována ochota **větší vzájemné spolupráce** při hledání možností úspor v nákladech na vytápění, a to nejen v provozně-technické oblasti, ale i při plánování případných budoucích investičních záměrů.

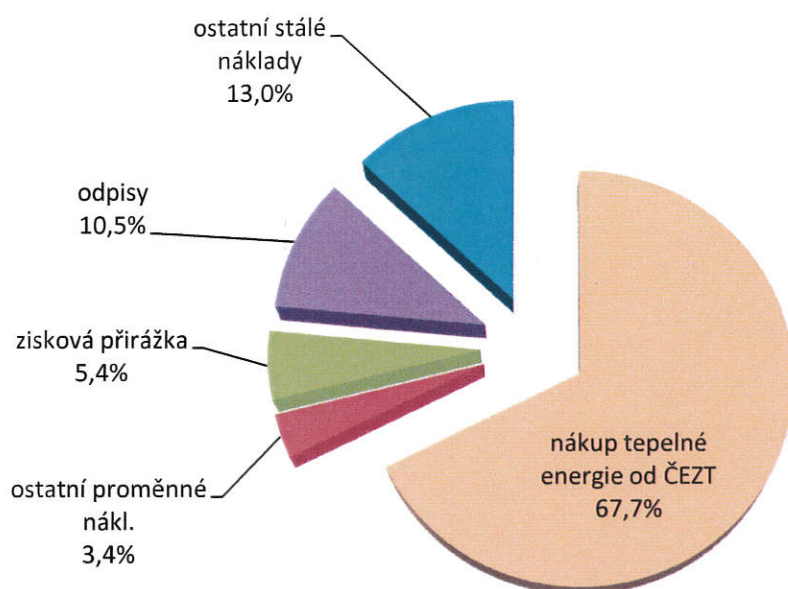
Vývoj dodávky tepelné energie v Orlové od roku 2002 do 2014



Dodávka množství tepla **pro vytápění (ÚT)** postupně klesá a za posledních 13 let **se snížila** o 123 830 GJ tj. **o 46 %**.  
Spotřeba tepla pro **dodávku teplé vody** také postupně klesá a za posledních 13 let **se snížila** o 38 108 GJ tj. **o 33 %**.

Podstatný vliv na trend snižování spotřeby tepelné energie mají úsporná opatření jak na straně odběratelů (zateplování, solární ohřev TV, regulační technika), tak i na straně SMO (přechod ze čtyřtrubkových rozvodných systémů na dvoutrubkové, moderní regulační technika, minimalizace ztrát venkovních rozvodů).

**Skladba ceny tepla (váha v %), sekundár na patě objektu  
předběžná kalkulace 2014**



**Skladba ceny tepla (váha v %), sekundár na patě objektu  
výsledná kalkulace 2014**

